

显微镜摄像头系列 K3C和K3M

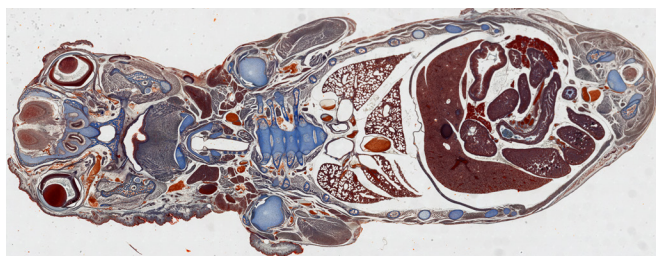
用于生命科学和工业的成像应用和分析

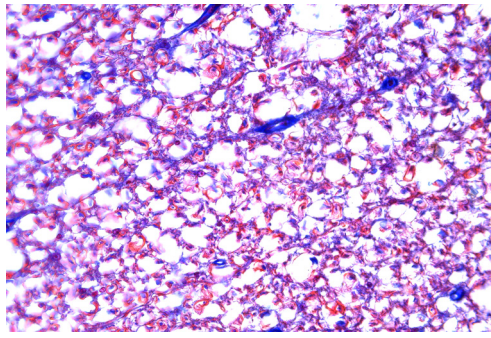
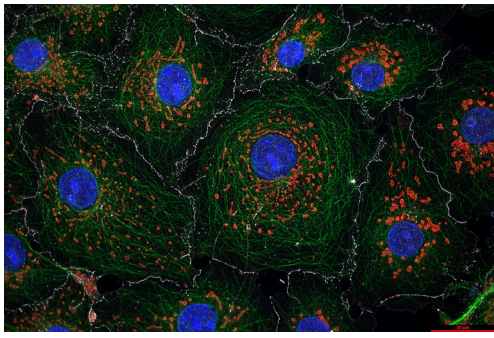


生命科学、工业和临床应用中经常需要快速可靠地执行分析任务，K3C彩色和K3M单色摄像头是这方面的理想解决方案。这类摄像头能够通过彩色明场和荧光显微技术对各种具有挑战性的样本进行成像。这类样本包括荧光标记和染色的组织和细胞、用于分析清洁度的颗粒、钢材和法医学证据等。

K3C彩色CMOS摄像头提供了一组均衡的功能，具有高帧频、非常广的动态范围和出色的色彩再现能力。它提供12位/通道的RGB可量化图像。K3C和K3M摄像头可以为您提供一个针对您的特定需求量身定制的成像系统。与上一代摄像头相比，您可以在一半的时间内完成扫描和拼接大尺寸样本的图像。K3C和K3M摄像头是出色的低噪声设备，易于使用和设置。无论是彩色K3C还是单色K3M显微摄像头，都可以作为您的实验室或工作场所的主力设备。

- > 一个摄像头用于不同的应用和工作流程：灵活地对生命科学、工业和临床应用领域的各种样本进行成像
- > 快速可靠地分析：从具有挑战性的样本中采集可量化的数据以提高通量
- > 强大的真实色彩再现能力





技术规格

传感器类型	CMOS
传感器大小 (对角线)	8.92毫米
传感器规格	3072像素 x 2048像素
像素大小	2.4微米 x 2.4微米
快门模式	卷帘式 · 全局复位
数据接口	USB 3
机械接口	C 型接口
曝光时间	1毫秒 - 10秒
每秒帧数	15 fps (软件触发) · 21 fps (硬件触发-仅适用于K3M)
触发	SMA连接 (仅可触发K3M)
传感器冷却	被动
暗噪声	2.8 e ⁻ (中值)
满井容量	14000 e ⁻
动态范围	最高72 dB
位深/色深	3 x 12位 = 32位RGB · 12位单色
像素融合	2x2
可拆卸滤光片	650 纳米红外截止滤光片 (仅适用于K3C)
操作系统	Windows · 装有LAS X应用软件
功耗	3瓦
工作温度	5°C - 40°C

CONNECT
WITH US!

